



Dunkerque (FR): European Energy Award Gold City

# European Energy Award 20 January 2021

# eea in Europe – 1990 - 2020

## Ordinary members countries with national programmes

Austria, e5 Österreich

France, Cit'ergie ADEME

Germany, B & S. U.

Italy, CasaClima / Spes

Liechtenstein, TV Energiestadt

Luxembourg, PacteClimat

Monaco

Switzerland, TV Energiestadt

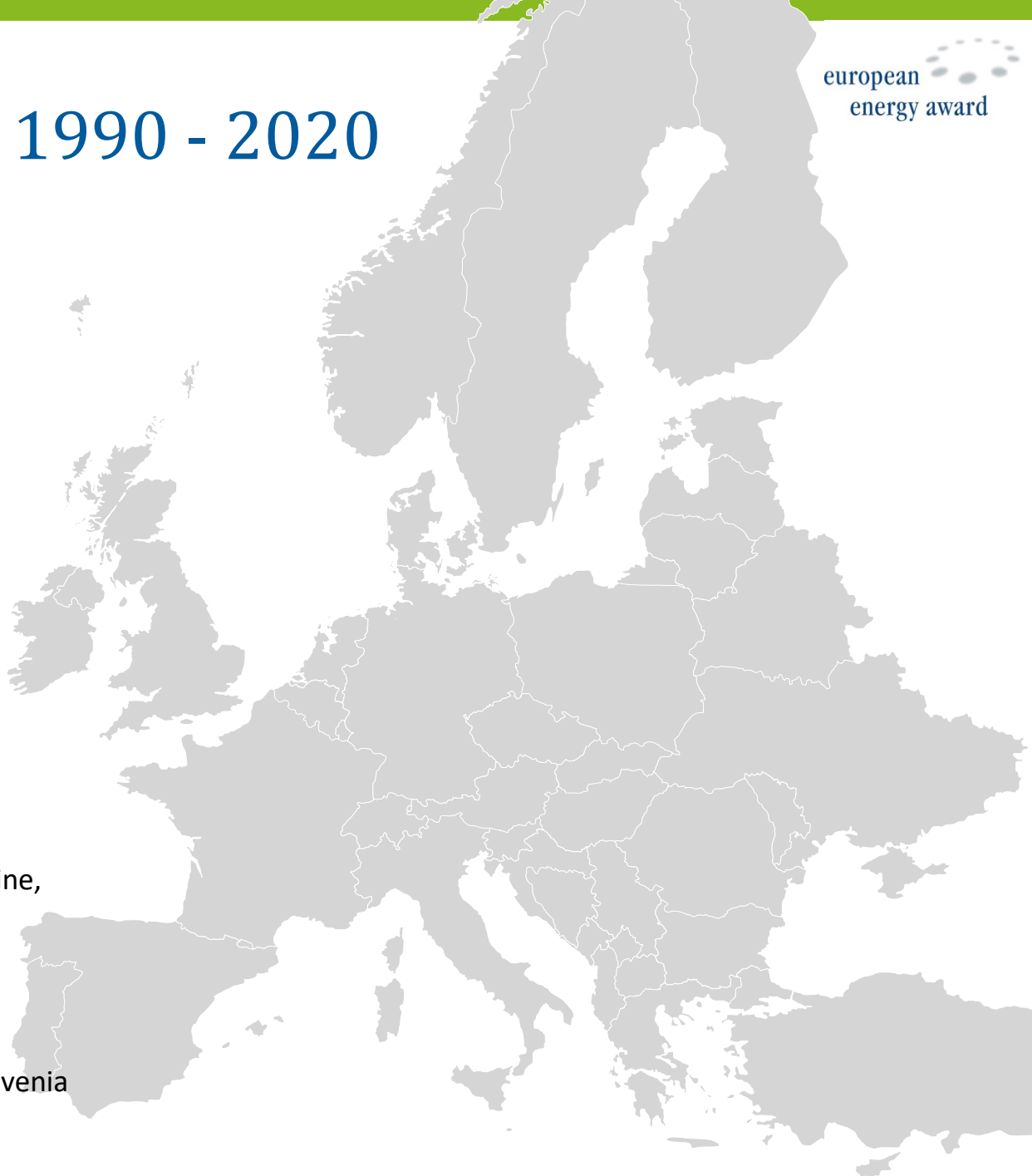
## Pilot countries

Belgium, Croatia, Greece, Ukraine,

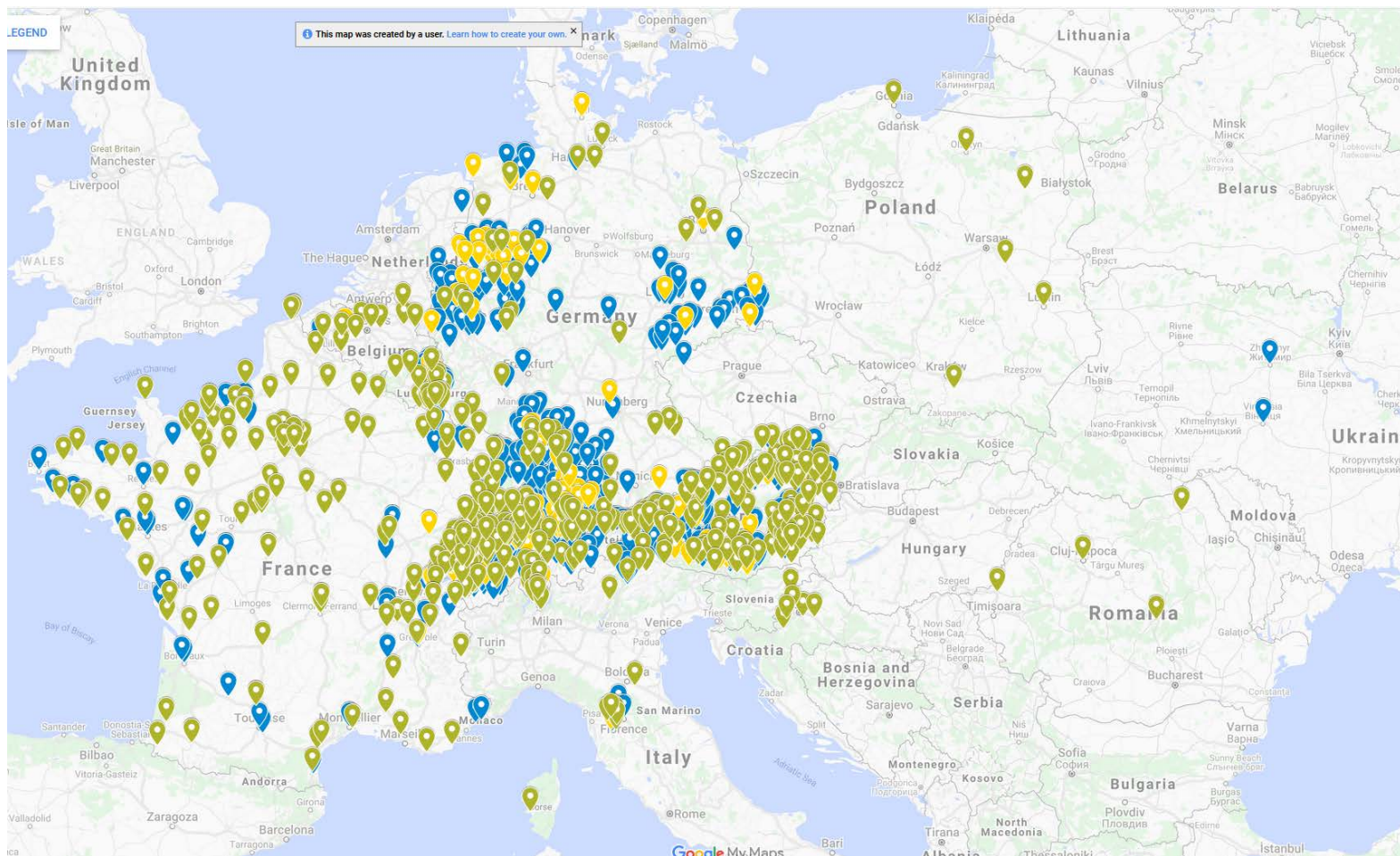
Poland, Romania, Serbia

## Pilot countries starting 2020

Bulgaria, North Macedonia, Slovenia



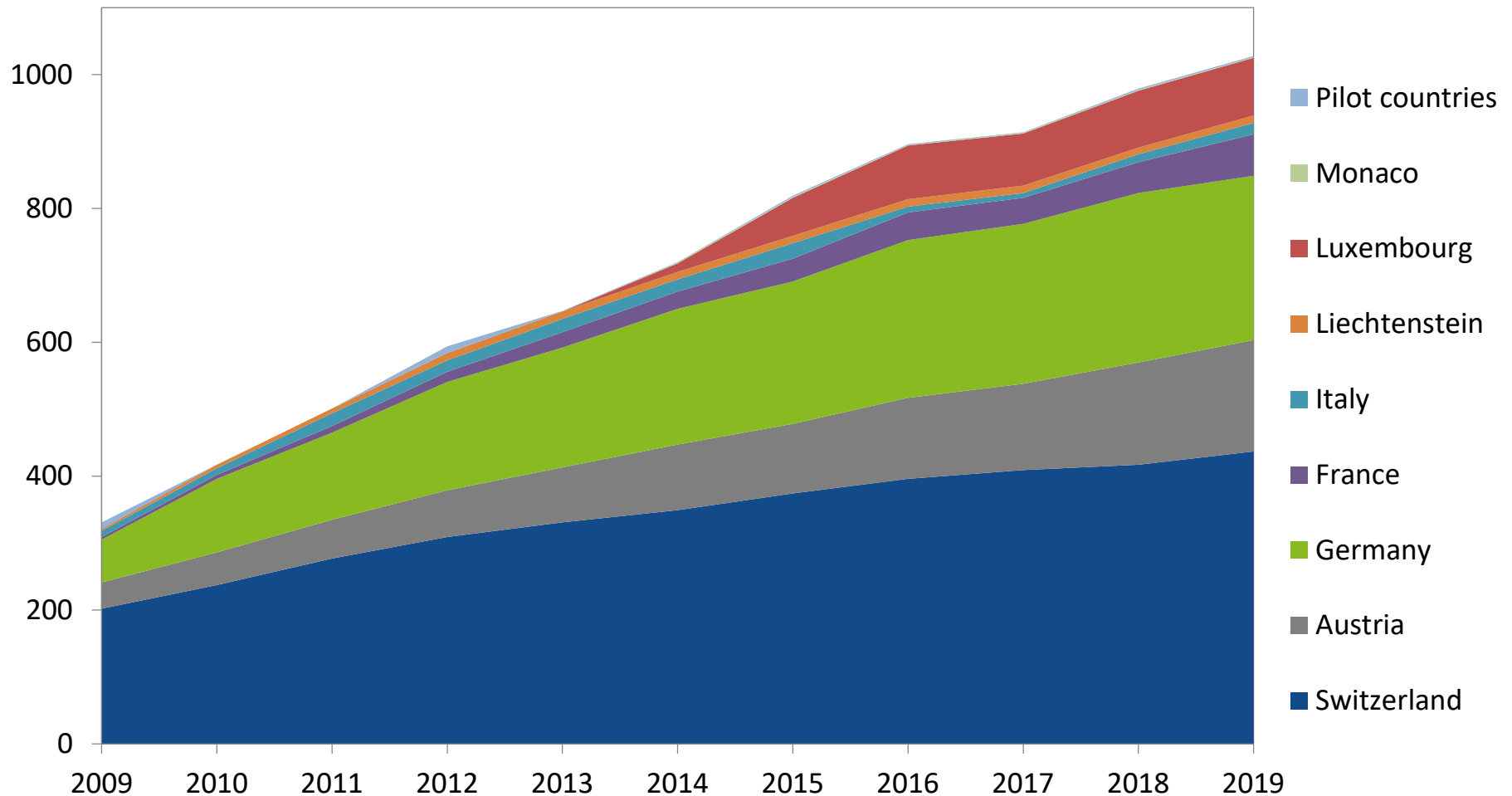
# eea in Europe – status 2020



- > 1600 cities and communities participating
- > 60 Mio people living in a municipality participating

# eea figures – status 2020

NO. OF EEA AWARDED MUNICIPALITIES 2009 - 2019 PER COUNTRY



# National eea programmes



**PacteClimat**  
European Energy Award

**EUROPEAN  
ENERGY  
AWARD**

**Cit'ergie**  
European Energy Award®

**Energiestadt**  
european energy award

**SILVER**

The legend shows three colored squares: a light green square for "KlimaGemeinde", a medium green square for "ComuneClima®", and a dark green square for "european energy award". Below the squares is a stylized city skyline icon.

KlimaGemeinde  
ComuneClima®  
european energy award

# Example eea Gold city Basel (CH)

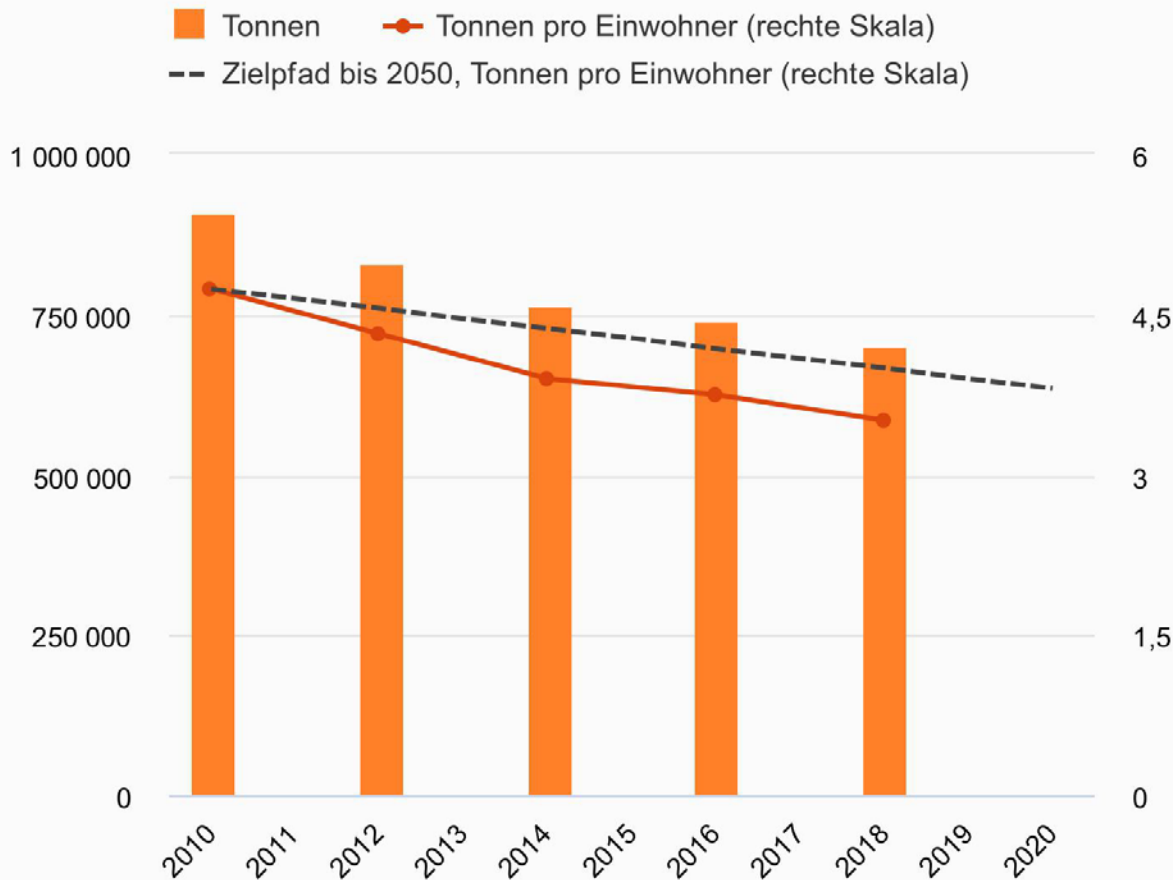


# Strategy & Spatial planning

## e.g. Defining and monitoring goals

### CO2-Emissionen

Tonnen; Tonnen pro Einwohner (rechte Skala), Basel-Stadt



Quelle: Statistisches Amt Basel-Stadt, Energiestatistik

# Strategy & Spatial planning

## e.g: Heat supply map

### 11.3 Richtplankarte

Vom Regierung am 17.3.2020 erlassen

Der kommunale Teilzeitplan Energie basiert auf der "Richtplankarte, dem Bericht und dem Massnahmenplan".

Der kommunale Teilzeitplan Energie ist ein Planungsinstrument zur Steuerung der Sektorenenergie und der sich daraus ergebenden Energieerzeugung in den verschiedenen Sektoren. In Form von Standards werden die Parameter der kommunalen Teilzeitplan Energie in 18 Energiegebieten und Basiszonen in Verbindung mit 66 Bau- und Planungszonen (in Basiszonen) der kommunalen Teilzeitplan Energie für die Bereiche festgelegt.

Die vorgeschriebenen Übergangsregeln zwischen den Gebieten sind verbindlich (zumindestens) gegeben, sie können jedoch bei Bedarf und unter Zustimmung angepasst werden.

(Detaillierte Ausführungen siehe im Bericht "Kommunale Teilzeitplan Energie", Sektion 9, 4-8)

Legende zur Karte 1:17'500

#### Funktionsgebiete

- F01 Funktionsgebiet in Stadt Basiszone
- F02 Funktionsgebiet in Stadt Basiszone
- F03 Zuweisung Funktionsgebiet in Stadt Basiszone
- F04 Optimierung Wärmeabfuhr Theater
- F05 Optimierung Wärmeabfuhr Engpass
- F06 Optimierung Wärmeabfuhr Bahnhof "Bühnenhof"
- F07 Optimierung Energieabfuhr Dreieck
- F08 Optimierung Energieabfuhr Rasenstadion
- F09 Optimierung Energieabfuhr Halle
- F10 Energieabfuhr Halle

#### Bestehende Verbände mit erneuerbaren Energieträgern

- V01 Energieabfuhr in Wohngebiet
- V02 Wärmeabfuhr in Wohngebiet

#### Bestehende Verbände mit Dämm- oder flexiblen Energieträgern oder teilweise bereits erneuerbar, zu Sektoren

- V03 Energieabfuhr in Wohngebiet
- V04 Energieabfuhr in Wohngebiet
- V05 Wärmeabfuhr in Wohngebiet
- V06 Wärmeabfuhr in Wohngebiet
- V07 Wärmeabfuhr in Wohngebiet
- V08 Wärmeabfuhr in Wohngebiet
- V09 Wärmeabfuhr in Wohngebiet
- V10 Wärmeabfuhr in Wohngebiet
- V11 Wärmeabfuhr in Wohngebiet
- V12 Wärmeabfuhr in Wohngebiet
- V13 Wärmeabfuhr in Wohngebiet
- V14 Wärmeabfuhr in Wohngebiet
- V15 Wärmeabfuhr in Wohngebiet
- V16 Wärmeabfuhr in Wohngebiet
- V17 Wärmeabfuhr in Wohngebiet

#### Neue Verbände in Entwicklungsbereichen

- V18 Energieabfuhr in Wohngebiet
- V19 Energieabfuhr in Wohngebiet
- V20 Energieabfuhr in Wohngebiet
- V21 Energieabfuhr in Wohngebiet
- V22 Energieabfuhr in Wohngebiet
- V23 Energieabfuhr in Wohngebiet
- V24 Energieabfuhr in Wohngebiet
- V25 Energieabfuhr in Wohngebiet
- V26 Energieabfuhr in Wohngebiet
- V27 Energieabfuhr in Wohngebiet
- V28 Energieabfuhr in Wohngebiet

#### Gebiete für spezifische Nutzung der Grundkassen

- K21 Wohngebiet
- K22 Wohngebiet

#### Eignungsgebiete

- E01 Eignungsgebiet
- E02 Eignungsgebiet

#### Gebiete für großräumige Nachbarnutzungen

- N01 Wohngebiet
- N02 Wohngebiet
- N03 Wohngebiet

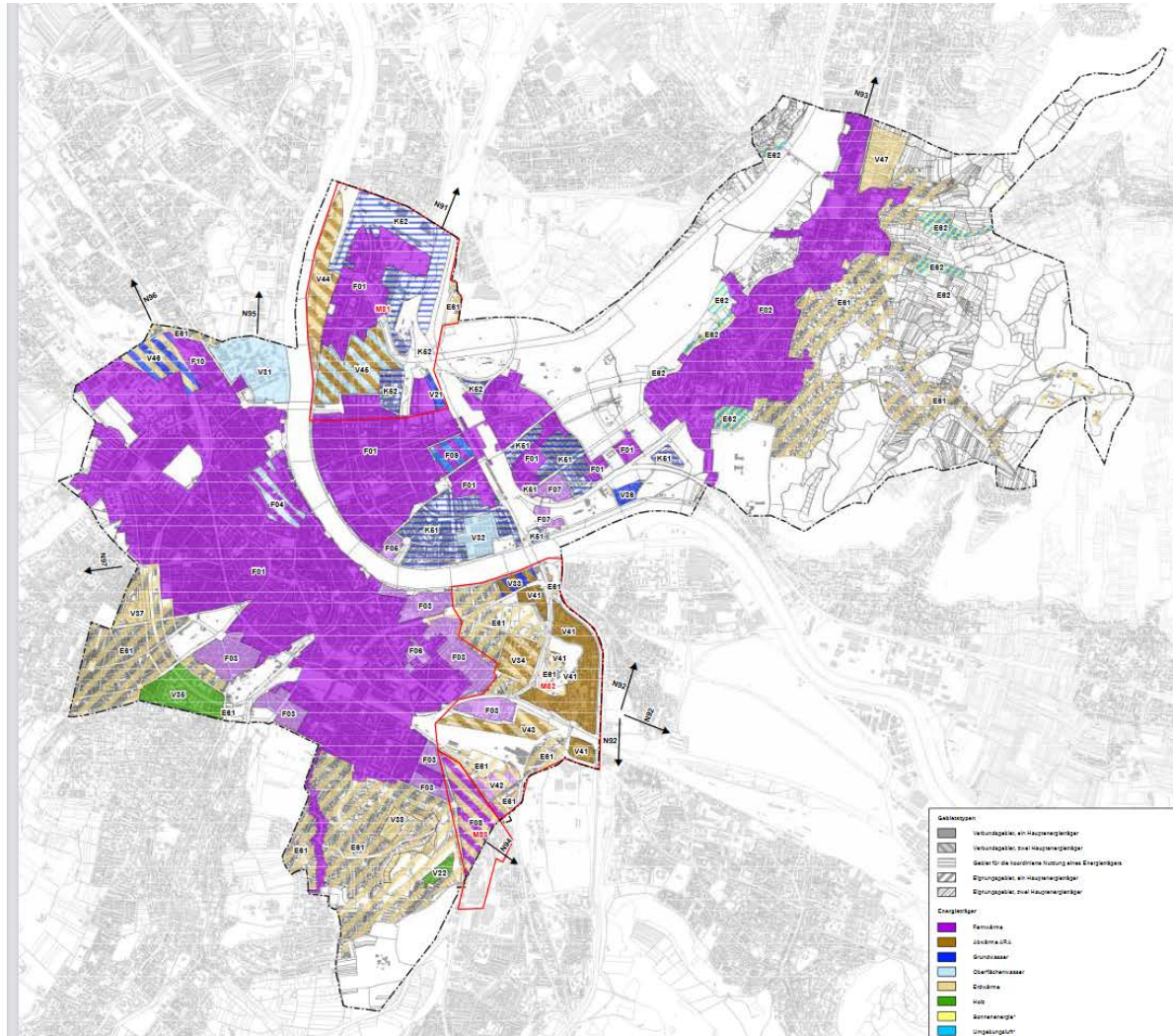
#### Koordinaten mit Nachbarnutzungen

- N01 Wohngebiet
- N02 Wohngebiet
- N03 Wohngebiet
- N04 Wohngebiet
- N05 Wohngebiet
- N06 Wohngebiet
- N07 Wohngebiet

#### Informationsblätter

- I01 Wohngebiet

\* Vorläufig, in jedem Fall der Revision der bestehenden Standards zu unterliegen



# Municipal buildings & facilities

e.g. Exemplary public buildings



Under construction: Plus-energy building,  
wood/recycled concrete structure, solar facade, etc.

# Supply & Disposal

e.g. 100% renewable electricity



# Supply & Disposal: e.g. Waste segregation / energy from waste



# Mobility

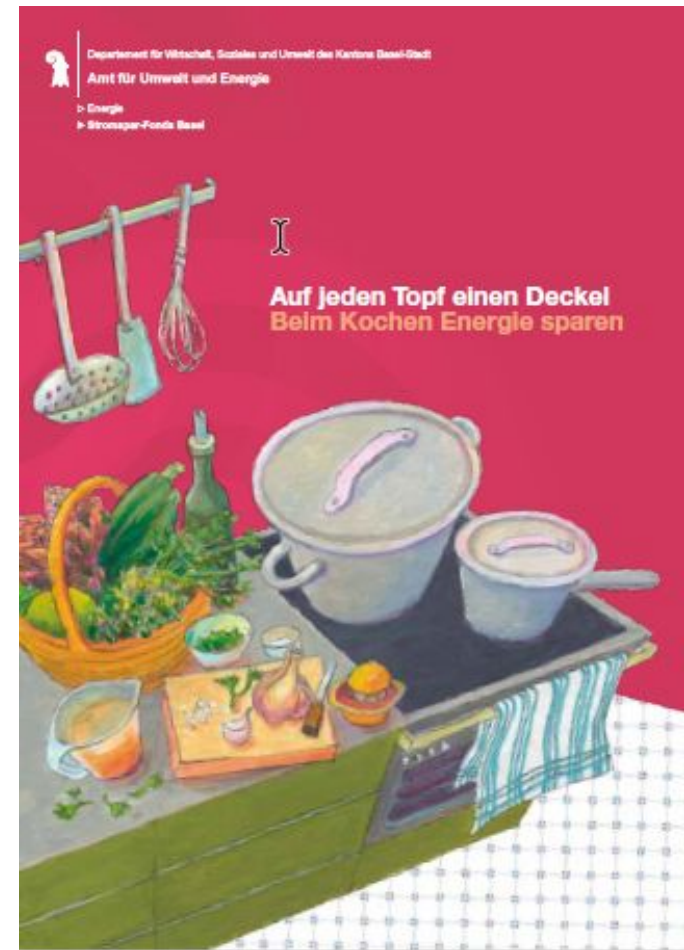
e.g. Promotion of biking



# Internal organisation e.g. Green procurement



# Communication & Cooperation: e.g. Awareness campaigns





Wörgl (AT): European Energy Award Gold municipality

Thank you!

eea Office

[charlotte.spoerndli@european-energy-award.org](mailto:charlotte.spoerndli@european-energy-award.org)



City of Fort de France, Martinique (France) – most southern city in an eea programme



City of Kiel (Germany) – most northern eea city



Metropolitan Lyon (France) – biggest eea city with > 1.3 Mio inhabitants



Senèdes (Switzerland) – smallest municipality in an eea programme, 156 inhabitants